



ЭЛЕКТРИЧЕСТВО ОПАСНО!
ЭТО ДАЖЕ ДЕТЯМ ЯСНО!



УРОК ДЕТСКОЙ ЭЛЕКТРОБЕЗОПАСНОСТИ



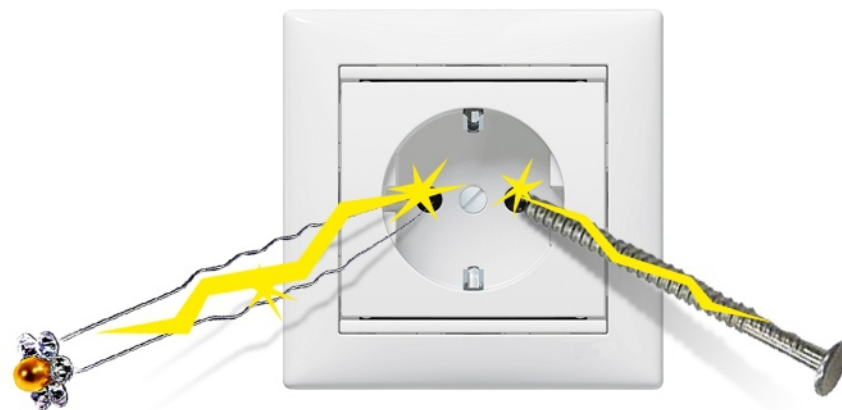
РОССЕТИ
ЮГ

ОПАСНОСТЬ ЭЛЕКТРИЧЕСКОГО ТОКА

ИНОГДА ЭЛЕКТРИЧЕСТВО МОЖЕТ БЫТЬ ОПАСНЫМ



НА КРУПНЫХ ЭНЕРГООБЪЕКТАХ



ПРИ НЕПРАВИЛЬНОМ ОБРАЩЕНИИ



В СЛОМАННЫХ ЭЛЕКТРОПРИБОРАХ



ПОЧЕМУ ОПАСЕН ЭЛЕКТРИЧЕСКИЙ ТОК

БУДЬТЕ ВНИМАТЕЛЬНЫ
И ОСТРОЖНЫ!



1

ТОК - НЕВИДИМЫЙ

ЕГО НЕЛЬЗЯ ЗАМЕТИТЬ
ЗАРАНЕЕ И ИЗБЕЖАТЬ БЕДЫ

2

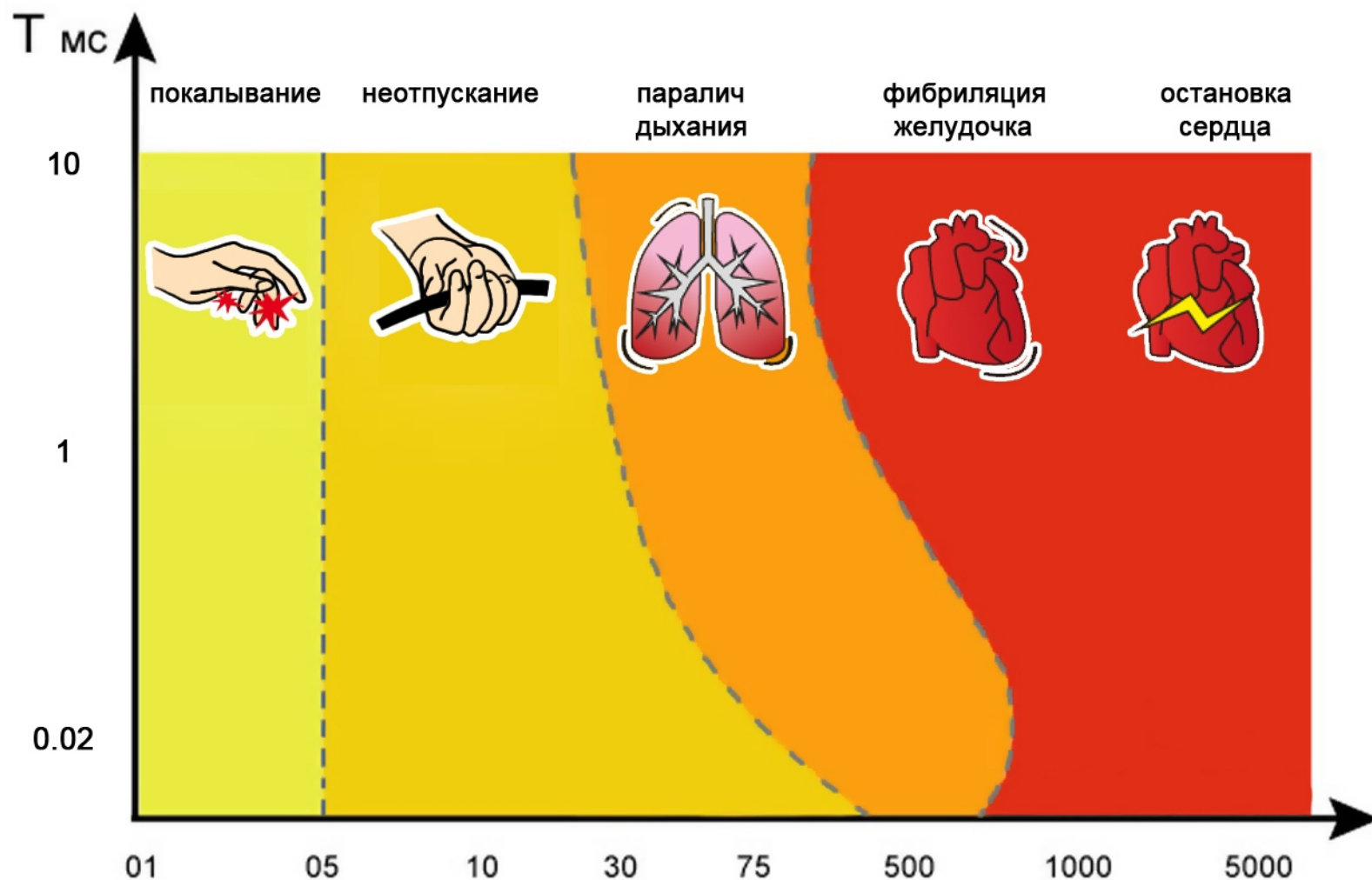
**ТОК ПОРАЖАЕТ
МГНОВЕННО**

ШАНСА СПАСТИСЬ НЕ БУДЕТ

3

**ТОК ПОРАЖАЕТ
НА РАССТОЯНИИ
НЕСКОЛЬКО МЕТРОВ**

КАК ЭЛЕКТРИЧЕСКИЙ ТОК ДЕЙСТВУЕТ НА ЧЕЛОВЕКА НА САМОМ ДЕЛЕ

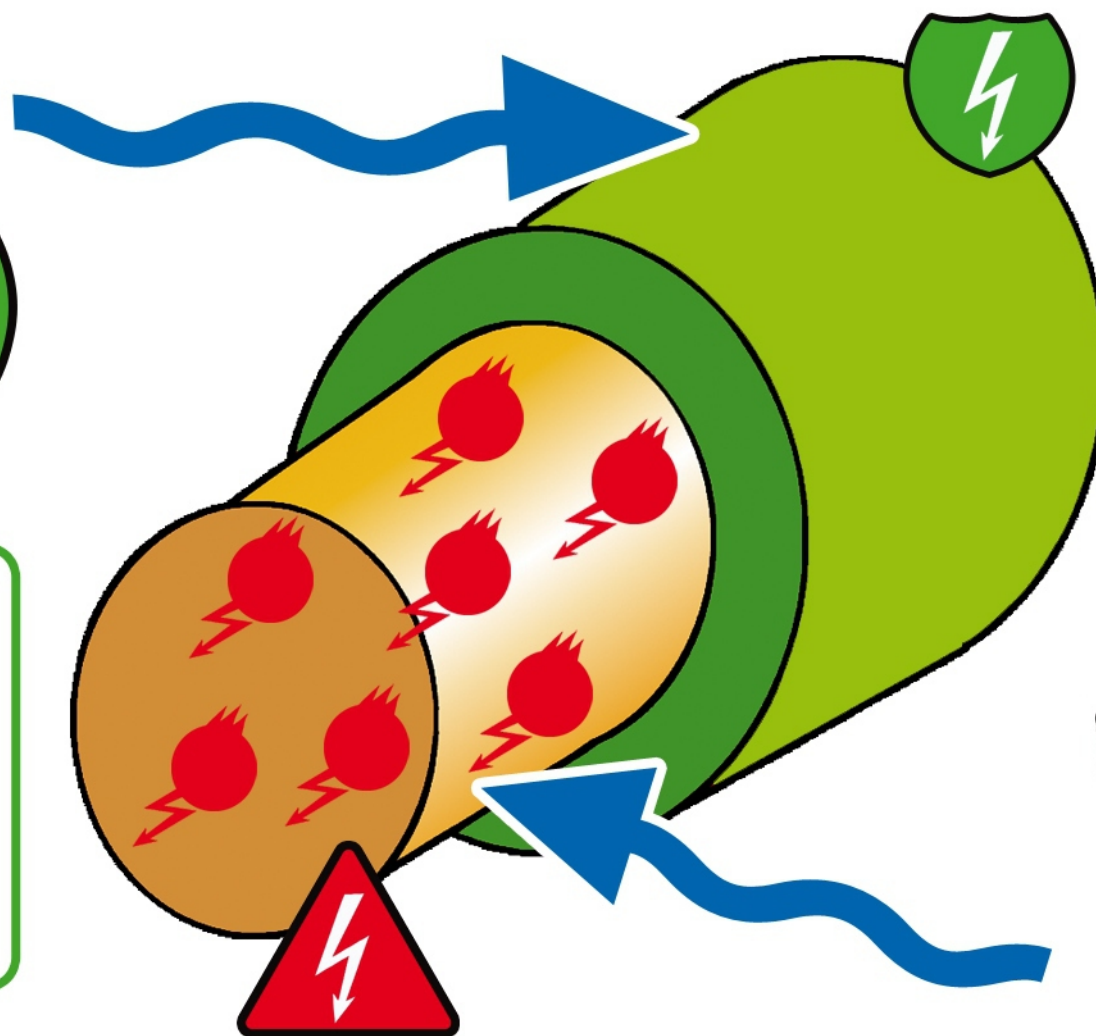


ДИЭЛЕКТРИКИ И ПРОВОДНИКИ



ДИЭЛЕКТРИК

(ИЗОЛЯТОР)
НЕ ПРОВОДИТ
ЭЛЕКТРИЧЕСКИЙ ТОК.
ЗАЩИЩАЕТ ОТ
ЭЛЕКТРИЧЕСТВА



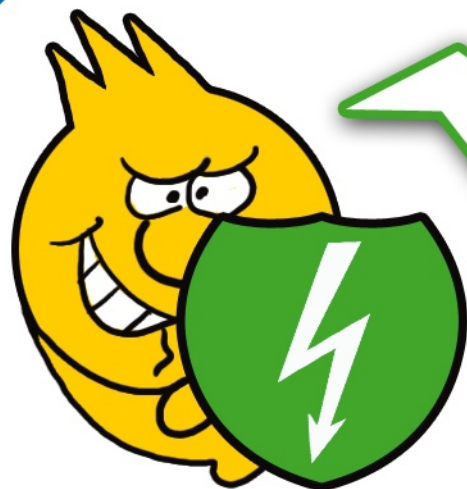
ПО НЕМУ ТОК
ИДЕТ ЛЕГКО.
УСИЛИВАЕТ ДЕЙСТВИЕ
ЭЛЕКТРИЧЕСТВА.

ОПАСНО!

ПРОВОДНИК



ДИЭЛЕКТРИКИ И ПРОВОДНИКИ



ЗАЩИТНИКИ-ДИЭЛЕКТРИКИ



ВОЗДУХ



ДЕРЕВО



СТЕКЛО



РЕЗИНА



ПЛАСТМАССА



ВРАГИ-ПРОВОДНИКИ



ЖЕЛЕЗО, МЕТАЛЛ



ПРОВОД



ВОДА



ЗЕМЛЯ

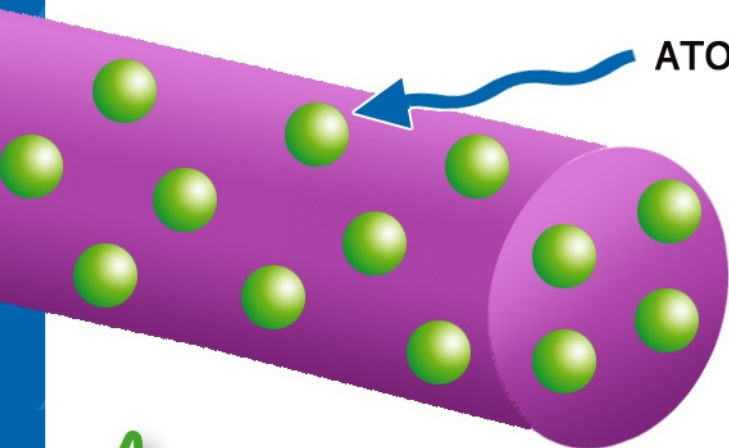


ИЗОЛЯТОР



ПЛАСТМАССОВАЯ
ОБОЛОЧКА

АТОМЫ ПЛАСТМАССЫ



ВОЗДУХ



ДЕРЕВО



СТЕКЛО



РЕЗИНА



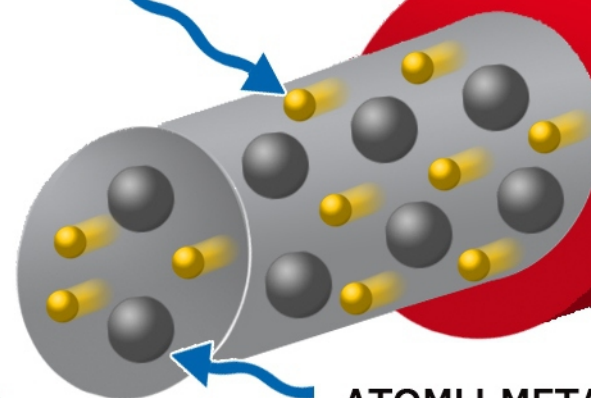
ПЛАСТМАССА

ПРОВОДНИК



МЕТАЛЛИЧЕСКИЙ
ПРОВОД

ЭЛЕКТРОНЫ



АТОМЫ МЕТАЛЛА



ЖЕЛЕЗО, МЕТАЛЛ



ПРОВОД

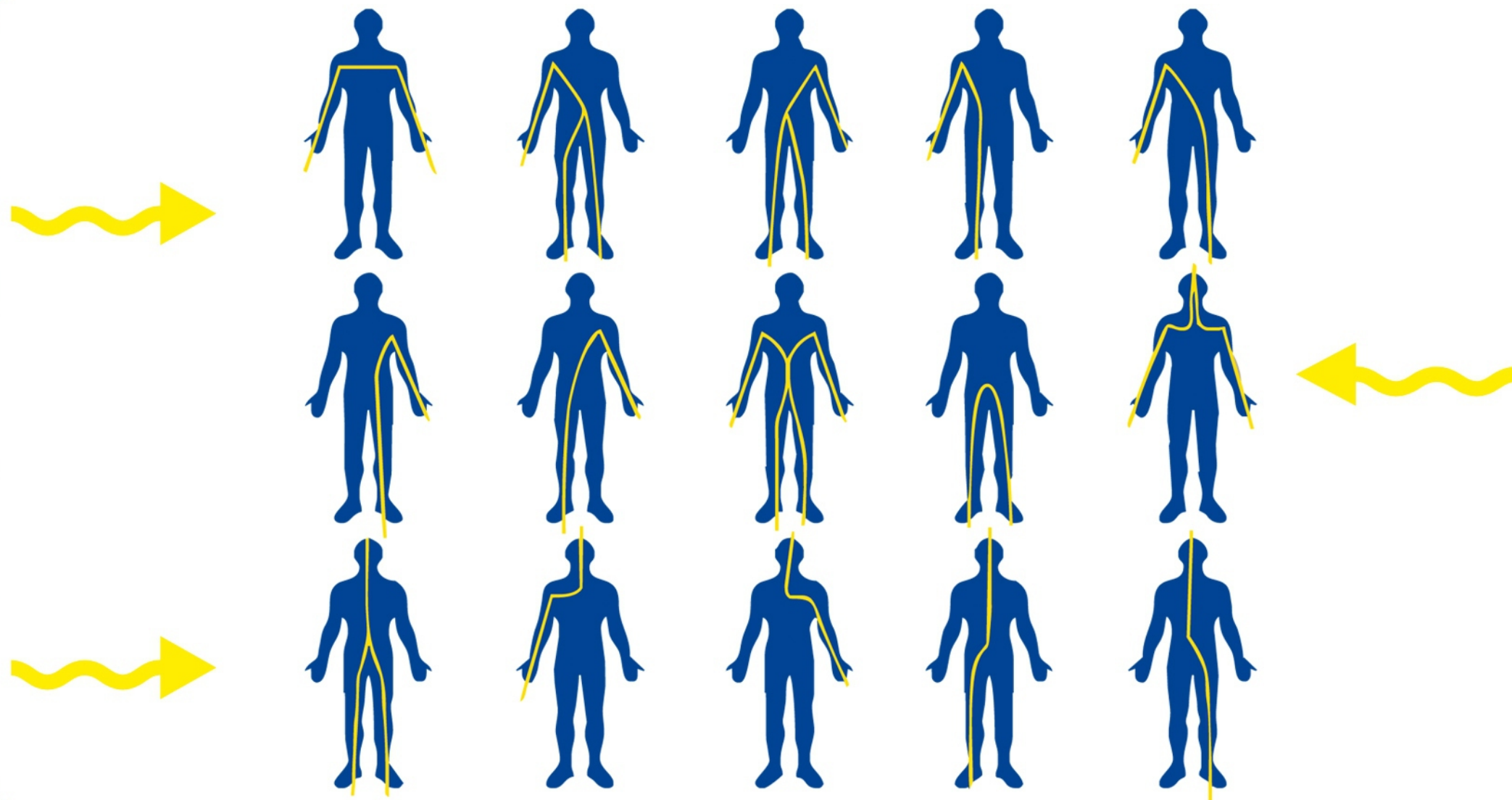


ВОДА



ЗЕМЛЯ

ПУТЬ ЭЛЕКТРИЧЕСКОГО ТОКА В ТЕЛЕ ЧЕЛОВЕКА



ЭЛЕКТРОБЕЗОПАСНОСТЬ НА УЛИЦЕ

ПРЕДУПРЕЖДАЮЩИЕ ЗНАКИ



ВИДИШЬ ЭНЕРГООПАСНОСТЬ. ЧТО ДЕЛАТЬ?

1

НЕ ТРОГАЙ!



- НЕ ПЫТАЙСЯ УБРАТЬ ПРОВОД, ЗАКРЫТЬ ДВЕРЬ ПОДСТАНЦИИ
- НЕ ПРИБЛИЖАЙСЯ К ОПАСНОМУ ЭНЕРГООБЪЕКТУ

2

ПРЕДУПРЕДИ



- ПОПРОСИ ВЗРОСЛЫХ ПОЗВОНИТЬ 112
- ПРЕДУПРЕДИ ПРОХОЖИХ ОБ ОПАСНОСТИ

РАБОТА ДЛЯ ЭКСПЕРТОВ

ДРУЗЬЯ ОТДЫХАЛИ НА ПРИРОДЕ.
ОНИ РАЗБИЛИ ПАЛАТОЧНЫЙ ЛАГЕРЬ НЕПОДАЛЕКУ ОТ ЛИНИИ ЭЛЕКТРОПЕРЕДАЧИ
И СОВСЕМ НЕ ПОДУМАЛИ ОБ ОПАСНОСТИ.



РАССКАЖИ, ЧТО ОНИ ДЕЛАЮТ НЕПРАВИЛЬНО.

ЕСЛИ ВИДИШЬ ОБОРВАННЫЙ ПРОВОД

ОБОРВАННЫЙ ПРОВОД



РАДИУС ЗОНЫ ПОРАЖЕНИЯ ПРИ ПРИБЛИЖЕНИИ
К ОБОРВАННОМУ ВЫСОКОВОЛЬТНОМУ ПРОВОДУ

ЧТО ДЕЛАТЬ, ЕСЛИ ВИДИШЬ ОБОРВАННЫЙ ПРОВОД

1

НЕ ПАНИКУЙ!



- ЗАСТЫНЬ НА МЕСТЕ
- УСПОКОЙСЯ
- ПОСМОТРИ ПО СТОРОНАМ

2

ОТОЙДИ НА 8М



- НА ГЛАЗ РАССЧИТАЙ 8 М ОТ ПРОВОДА (ИЛИ БОЛЬШЕ)
- ИДИ МЕЛКИМ ГУСИНЫМ ШАГОМ, НЕ ОТРЫВАЯ НОГИ ОТ ЗЕМЛИ, МЕЛКИМИ ШАЖКАМИ

3

ПРЕДУПРЕДИ



- ПОПРОСИ ВЗРОСЛЫХ ПОЗВОНИТЬ 112
- ПРЕДУПРЕДИ ПРОХОЖИХ ОБ ОПАСНОСТИ

112 – ЭКСТРЕННАЯ СЛУЖБА:

ЭЛЕКТРИКИ, ПОЖАРНЫЕ, ПОЛИЦИЯ И СКОРАЯ ПОМОЩЬ

ЧТО ДЕЛАТЬ, ЕСЛИ МАШИНА ЗАДЕЛА ОБОРВАННЫЙ ПРОВОД?



ЧТО ДЕЛАТЬ, ЕСЛИ МАШИНА ЗАДЕЛА ОБОРВАННЫЙ ПРОВОД?



НЕ ВЫХОДИТЕ, А ВЫПРЫГИВАЙТЕ ИЗ МАШИНЫ

1

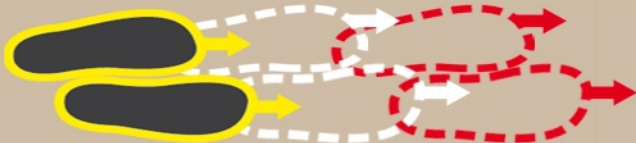
- НЕ КАСАЙТЕСЬ ОДНОВРЕМЕННО КОРПУСА МАШИНЫ И ЗЕМЛИ
- ДЕРЖИТЕ НОГИ ВМЕСТЕ - ШАГОВОЕ НАПРЯЖЕНИЕ СМЕРТЕЛЬНО
- НЕ ТЕРЯЙТЕ РАВНОВЕСИЕ, НЕ КАСАЙТЕСЬ ЗЕМЛИ РУКОЙ



НЕПРАВИЛЬНО



НЕПРАВИЛЬНО



2

ДВИГАЙТЕСЬ МЕЛКИМ ГУСИНЫМ ШАГОМ

**НЕЛЬЗЯ ОТРЫВАТЬ НОГИ ДРУГ ОТ ДРУГА
НЕЛЬЗЯ ОТРЫВАТЬ НОГИ ОТ ЗЕМЛИ**

ШАГОВОЕ НАПРЯЖЕНИЕ СМЕРТЕЛЬНО

**БЕЗОПАСНОЕ РАССТОЯНИЕ
ДО ОБОРВАННОГО ПРОВОДА**

8 м

ЭЛЕКТРОБЕЗОПАСНОСТЬ В ГРОЗУ

ЧТО ДЕЛАТЬ ВО ВРЕМЯ ГРОЗЫ ДОМА?

1



**НЕ ВЫХОДИ
НА УЛИЦУ**

2



**ЗАКРОЙ
ОКНА И ДВЕРИ**

3



**ОТКЛЮЧИ
ЭЛЕКТРОПРИБОРЫ**

А ЕСЛИ СПРЯТАТЬСЯ НЕГДЕ?



БЕЗОПАСНО:
ВЫКЛЮЧИТЬ
МОБИЛЬНЫЙ ТЕЛЕФОН



БЕЗОПАСНО:
ПРИСЕСТЬ НА КОРТОЧКИ



ОПАСНО:
ВСЕ ЖЕЛЕЗНОЕ:
ВЕЛОСИПЕД, ЗОНТИК
И ДРУГИЕ
ЖЕЛЕЗНЫЕ ПРЕДМЕТЫ

ЭЛЕКТРОБЕЗОПАСНОСТЬ ДОМА

ПРАВИЛА ОБЩЕНИЯ С ЭЛЕКТРИЧЕСТВОМ



ЧТО МОЖНО, А ЧТО НЕЛЬЗЯ?



**ЕСЛИ НАЛИВАТЬ ВОДУ ВО ВКЛЮЧЕННЫЙ ЧАЙНИК МОЖЕТ ПРОИЗОЙТИ КОРОТКОЕ ЗАМЫКАНИЕ.
ДЕРЖИТЕ ЭЛЕКТРОПРИБОРЫ ПОДАЛЬШЕ ОТ ВОДЫ!**

ЧТО МОЖНО, А ЧТО НЕЛЬЗЯ?

ОПАСНО!



БЕЗОПАСНО!



**ЭЛЕКТРИЧЕСКИЕ ПРИБОРЫ МОГУТ НАГРЕТЬСЯ ПРИ ИСПОЛЬЗОВАНИИ И ВЫЗВАТЬ ПОЖАР.
НЕЛЬЗЯ ДЕРЖАТЬ РЯДОМ С НИМИ ВЕЩИ, КОТОРЫЕ МОГУТ ЛЕГКО ЗАГОРЕТЬСЯ!**

ЧТО МОЖНО, А ЧТО НЕЛЬЗЯ?

ОПАСНО!



БЕЗОПАСНО!



**СТАРАЙТЕСЬ АККУРАТНО ВЫТАСКИВАТЬ ВИЛКУ ИЗ РОЗЕТКИ:
НЕ КАСАЙТЕСЬ МЕТАЛЛИЧЕСКОЙ ЧАСТИ ВИЛКИ, НЕ ТЯНИТЕ ЗА ПРОВОД.
ВТОРОЙ РУКОЙ ПРИДЕРЖИВАЙТЕ РОЗЕТКУ ЗА ПЛАСТМАССОВУЮ ЧАСТЬ.**

ПРАВИЛА ОБЩЕНИЯ С ЭЛЕКТРИЧЕСТВОМ



**ЖЕЛЕЗО И ВОДА
ВМЕСТЕ С ЭЛЕКТРИЧЕСТВОМ
СТАНОВЯТСЯ ОПАСНЫ!**

КОГДА РАБОТАЕШЬ С ЭЛЕКТРОПРИБОРОМ

ЖЕЛЕЗО И ВОДА УСИЛИВАЮТ ДЕЙСТВИЕ ЭЛЕКТРИЧЕСТВА

ПРИ РАБОТЕ С ЭЛЕКТРОПРИБОРАМИ ОПАСНО:

- КАСАТЬСЯ РУКОЙ БАТАРЕИ, ХОЛОДИЛЬНИКА, ПЛИТЫ, ЖЕЛЕЗНЫХ ТРУБ
- КАСАТЬСЯ ЭЛЕКТРОПРИБОРА НОЖНИЦАМИ, ИГОЛКАМИ, ЛЮБЫМ ЖЕЛЕЗНЫМ ПРЕДМЕТОМ



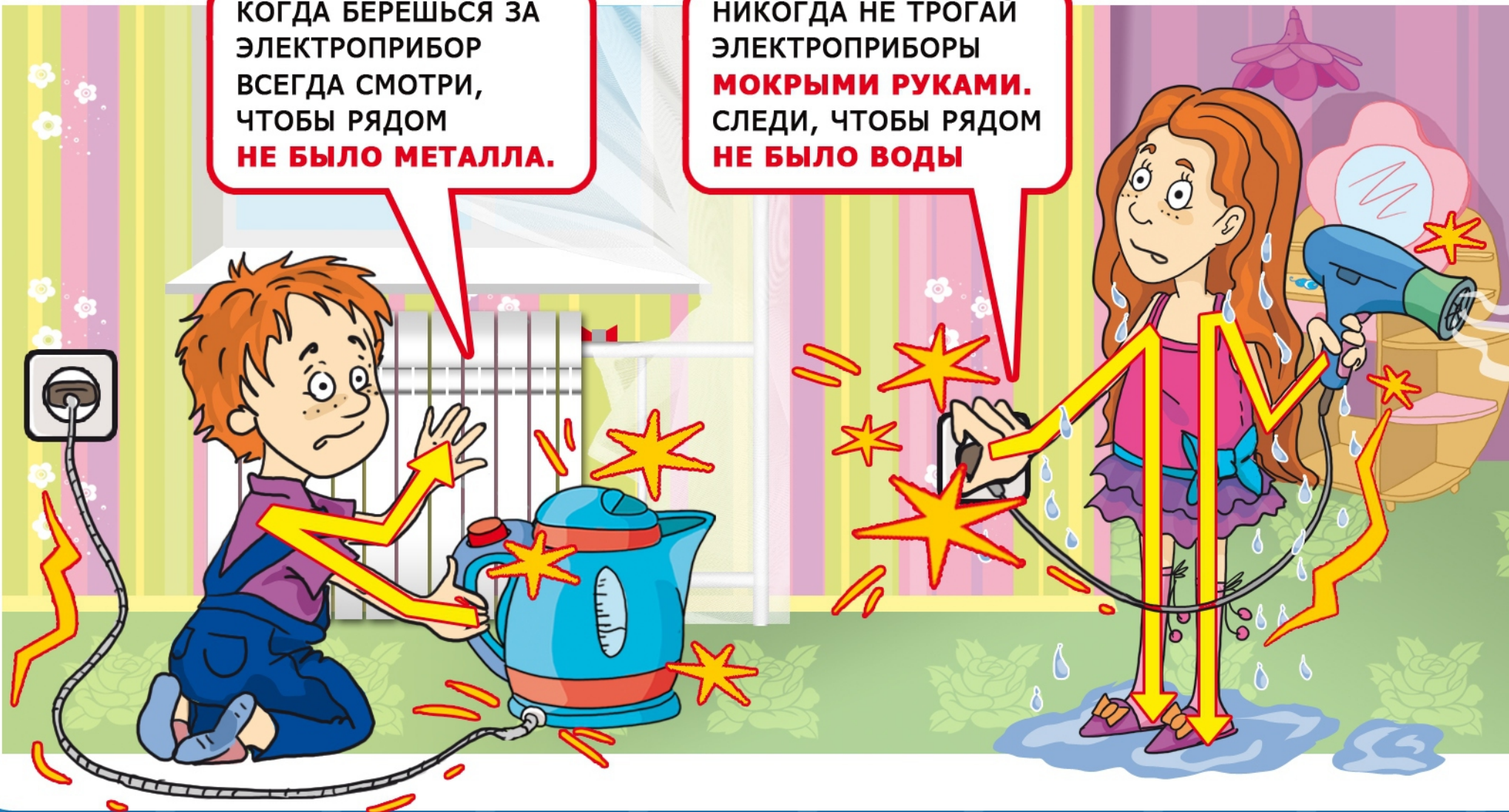
- ! ЛУЖА
- ! МОКРЫЕ РУКИ
- ! МОКРЫЙ ПОЛ
- ! МОКРЫЙ ЭЛЕКТРОПРИБОР
- ! ЭЛЕКТРОПРИБОР В ВАННОЙ
- ! ЭЛЕКТРОНАСОС В ВОДОЕМЕ



КОГДА ПОЛЬЗУЕШЬСЯ ЭЛЕКТРОПРИБОРОМ

КОГДА БЕРЕШЬСЯ ЗА
ЭЛЕКТРОПРИБОР
ВСЕГДА СМОТРИ,
ЧТОБЫ РЯДОМ
НЕ БЫЛО МЕТАЛЛА.

НИКОГДА НЕ ТРОГАЙ
ЭЛЕКТРОПРИБОРЫ
МОКРЫМИ РУКАМИ.
СЛЕДИ, ЧТОБЫ РЯДОМ
НЕ БЫЛО ВОДЫ



РОССЕТИ
ЮГ

РАБОТА ДЛЯ ЭКСПЕРТОВ

РЕБЯТА ГОТОВЯТСЯ К ВСТРЕЧЕ ГОСТЕЙ,
НО ОНИ И ДУМАТЬ ЗАБЫЛИ О ПРАВИЛАХ ЭЛЕКТРОБЕЗОПАСНОСТИ.
ЭДАК ПРАЗДНИК ЗАКОНЧИТСЯ ВЫЗОВОМ ПОЖАРНЫХ И СКОРОЙ ПОМОЩИ...



РАССКАЖИ, ЧТО ОНИ ДЕЛАЮТ НЕПРАВИЛЬНО.

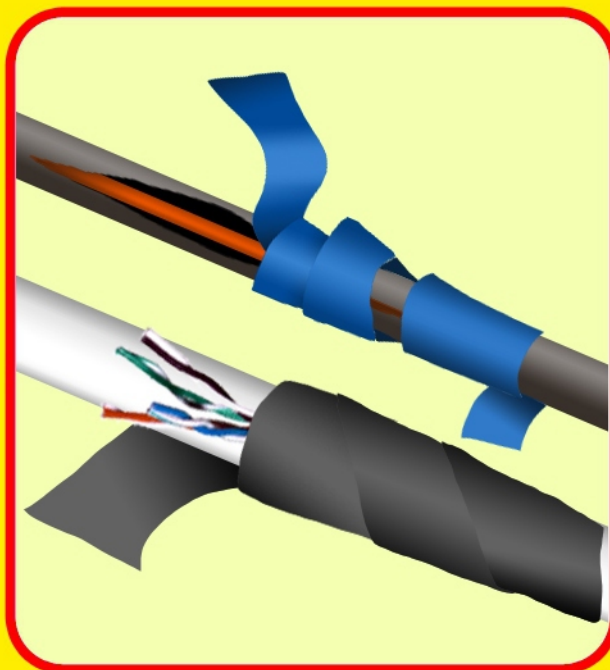
ПРАВИЛА ОБЩЕНИЯ С ЭЛЕКТРИЧЕСТВОМ



БЕРЕГИСЬ!



**СТАРЫХ, ИСКРЯЩИХ,
ГРЯЗНЫХ, ПЛОХО
ПРИКРУЧЕННЫХ РОЗЕТОК**



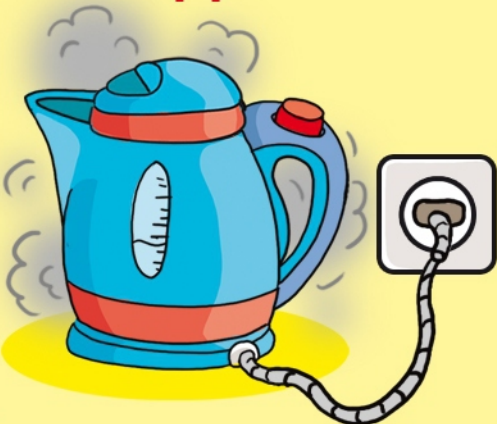
**ПРОВОДОВ С
ПОВРЕЖДЕННОЙ
ОБМОТКОЙ**



**СЛОМАННЫХ
ЭЛЕКТРОПРИБОРОВ**

СИГНАЛЫ ОПАСНОСТИ

ДЫМ



ПЕРЕГРЕВ



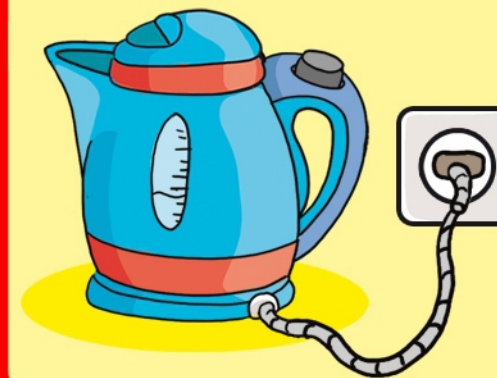
ЗАПАХ
ПАЛЕННОГО



ИСКРЕНИЕ,
ПОКАЛЫВАНИЕ



ПРИБОР ВКЛЮЧЕН,
НО НЕ РАБОТАЕТ



ЕСЛИ ВИДИШЬ СИГНАЛЫ ОПАСНОСТИ

1



**ТЫ ЗАМЕТИЛ,
ЧТО ПРИБОР
СЛОМАН**

2



ОТКЛЮЧИ ЕГО

- ВЫДЕРНИ ВИЛКУ ИЗ РОЗЕТКИ
- ЕСЛИ УМЕЕШЬ, ОТКЛЮЧИ ПРОБКИ В КОМНАТЕ

3



**ПОЗОВИ
ВЗРОСЛЫХ**



РОССЕТИ
ЮГ