



ОБЗОР ДЕЯТЕЛЬНОСТИ
ЗА 3 КВАРТАЛ 2012 года

Динамика цены 1 акции

ОАО «МРСК Юга» обслуживает Ростовскую, Астраханскую, Волгоградскую области, а также Республику Калмыкия.

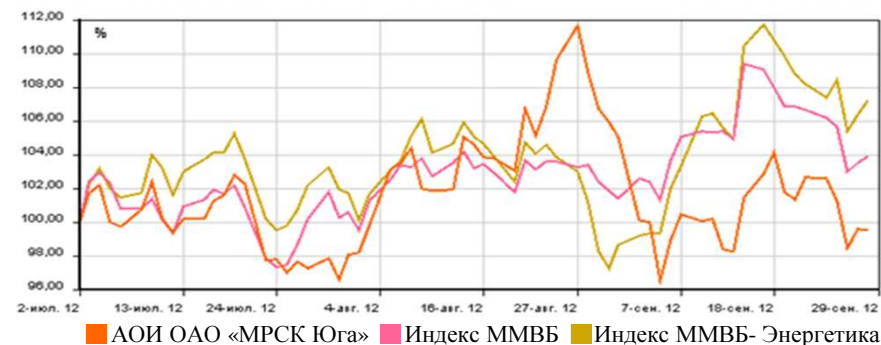
Филиал ОАО "МРСК Юга" - "Астраханьэнерго" перешел на RAB-регулирование в качестве пилотной компании с 2008 г. Период регулирования 2009-01.07.2017 г.г. (с учетом перезагрузки).

Филиал ОАО "МРСК Юга" - "Ростовэнерго" перешел на RAB-регулирование с 2009 г. Период регулирования 2009-1.07.2017 гг (с учетом перезагрузки).

Филиал ОАО "МРСК Юга" - "Калмэнерго" перешел на RAB-регулирование с 2011 г. Период регулирования 2011-01.07.2017 г.г. (с учетом перезагрузки).

Филиал ОАО «МРСК Юга» - «Волгоградэнерго» регулируется методом долгосрочной индексации. Планируется переход на RAB-регулирование с 2013 г.

В 2012-2017 гг. ОАО «МРСК Юга» планирует реализовать инвестиционную программу в объеме 1091,215 млн USD (по курсу ЦБ РФ на 30.09.2012)



Структура акционерного капитала



Ключевые показатели

Протяженность сети, тыс. км	158
Суммарная трансформаторная мощность, ГВА	18,5
Полезный отпуск (котловой), млн. кВтч.	19975,3
Потери э/э, %	9,20
Выручка, млн. USD	603,0
EBITDA, млн. USD	98,9
ОС и незавершенное строительство, млн. USD	943,4
Рыночная капитализация на 30.09.2012, млн. USD (по данным ММБФ)	84,44
Чистый долг на 30.09.2012, млн. USD	519,53
Среднегодовой прирост полезного отпуска на передачу э/э CAGR (отношение роста утвержденного полезного отпуска 2012 к 2008), %	-3,10
Среднегодовой прирост тарифа на передачу э/э CAGR (отношение роста утвержденного тарифа 2012 к 2008),%	18,41

Остаточная величина инвестированного капитала на 30.09.2012 (млн. долл.), в т.ч.	1224,4
"Астраханьэнерго"	190,0
"Волгоградэнерго" (прогнозные данные)	506,8
"Калмэнерго"	55,0
"Ростовэнерго"	472,6

